

抗菌防護系列



8000H

8200H

1500H

1600H

當潔淨度成為重要考量時

欣技資訊以抗菌技術提供其產品衛生防護

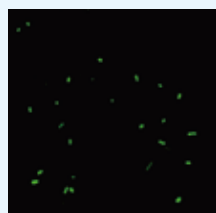


抗菌處理有效抑制病菌生長

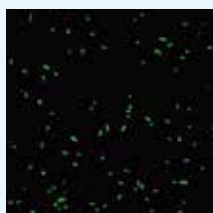
不同於其他只是在表面塗上一層防護膜，標榜有抗菌功能的掃描器商品，欣技資訊的抗菌防護系列是將Microban®的抗菌防護技術融入機器中，不會因為酒精重複擦拭而使防護膜脫落。當病菌一接觸到機器表面，它的生物作用便會被瓦解、破壞，進

而可以抑制病菌滋生。因抗菌功效來自於產品本身，效果不會因使用期限的長短而受到影響。藉由抗菌技術防護，讓機器在每次使用時都能保持乾淨的狀態，更能有效抑制病菌繁殖，減少異味及汙漬的產生。

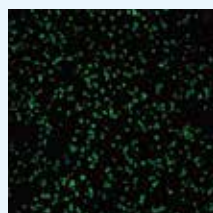
沒有Microban®
的抗菌技術防護
下，細菌持續繁衍。



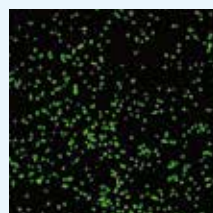
2 小時



16 小時

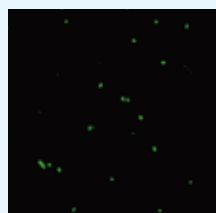


20 小時

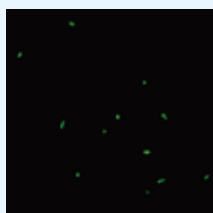


24 小時

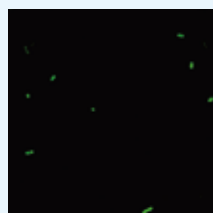
在Microban®的
抗菌技術防護
下，24小時後細菌
大量減少。



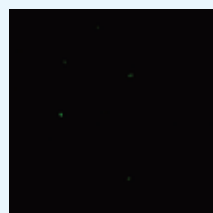
2 小時



16 小時



20 小時



24 小時

注意: 本資料來自於標準實驗室實驗結果，經對照方式證實能為非公共醫療應用提供抗菌防護。

本技術並非為了保護使用者不受病菌感染所設計。此防護僅限於機器表面，是為了抑制因病菌滋生所產生的異味與汙漬。

耐酒精擦拭的機身讓表面更乾淨衛生

定期用酒精來擦拭設備表面雖然能短暫抑制細菌生長，但反覆擦拭容易造成設備變色、腐蝕及引發器材故障。全新抗菌防護系列多了耐酒精擦拭的特點，讓經過抗菌

處理的機身禁得起酒精反覆擦拭消毒。不需經常更換使用機器，便能有效降低整體持有成本。

抗菌防護系列總覽

8200H 多用途的設計，以提高工作流程的效率



- 體機輕巧、符合人體工學的設計，無論是握在手中或放在口袋，都不會有任何負擔
- 支援一維和二維條碼的掃描
- 在批次處理模式處理下，連續作業最高可達124小時的鋰電池，能確保無縫的工作流程
- 縮短對新進人員的訓練時間--有效的提昇工作效率
- FORGE AG 軟體方便客制化使用者的工作流程與表單設計，以滿足個別的工作需求及使用
- 適用於庫存控制、病患的身份辨識、病歷管理及檢體追蹤

8000H 有效的資料收集器



- 縮短對新進人員的訓練時間--有效的提昇工作效率
- 在批次處理模式處理下，連續作業最高可達100小時的鋰電池，能確保無縫的工作流程
- 口袋型的輕巧機身，具有更大的移動性
- 支援一維和二維條碼的掃描
- FORGE AG 軟體方便客制化使用者的工作流程與表單設計，以滿足個別的工作需求及使用
- 適用於存貨管理、訂單確認、臨床照護、病歷更新、檢驗結果及檢體追蹤

1500H 舒適的快速掃描



- 支援一維和二維條碼的掃描
- 解碼速度每秒高達200次，並且可以讀取小至 3 mil 的高密度一維條碼
- 可選藍牙2級掃器，支援90公尺的傳輸範圍
- 可調整的三合一傳輸座: 方便固定於牆面，放置於桌上，或是提供自動感應掃描使用
- 輕計又符合人體工學的設計，即使是大量的掃描作業也不會感到疲累
- 大型LED燈及可調整音量的蜂鳴器，可避免在昏暗燈光下重覆掃描
- 使用 ScanMaster 軟體，讓使用者輕易編輯數據、設定讀取條碼種類、並選擇合適的介面
- 適用於住院病患身份識別、藥品確認及醫療帳單管理

1600H 口袋型設計提供絕佳的機動性及靈活度



- 一維、二維條碼讀頭選擇
- 藍牙傳輸功能方便將資料傳輸到各種藍牙設備到如筆記型電腦。搭配3610藍牙無線傳輸裝置，配對容易，能簡單地即時輸數據到其他設計以供瀏覽
- 鋰電池能持續供電達40小時，不需中斷工作來等待電池充電
- 內建4MB的記憶體，可設定批次處理模式來儲存超過240,000筆的掃描記錄
- ScanMaster 軟體能易編輯數據、設定取條碼種類，同時還能選擇介面，以因應個人的工作程序
- 適用於臨床照護、藥物調配、病歷管理、檢驗結果和檢體追蹤

* 計算基準依據EAN13條碼為計算單位

給醫護人員更多時間照顧病患

醫護人員可空出更多時間，用來照顧他們的病患。

過去在台灣中國醫藥大學附設醫院(CMUH)的醫護人員，是先以床邊病歷來記錄住院患者情況，等回到護理站後再將資訊輸入電腦。這樣的工作流程除了耗時外，醫護人員還需要花費很多心力在文書作業上。自從使用欣技資訊8000行動資料收集器後，醫護人員只要直接掃描病患的腕帶條碼後，便能即時更新醫療記錄。透過欣技資訊8000行動資料收集器來持續追蹤病患症狀，等回到護理站後一併傳輸到後台資料庫，方便值班醫生查看這些顯示在筆記型電腦或螢幕上的更新數據。這樣一來，省下了處理繁瑣文書作業上的時間，可以提供患者更好、更需要的照護。



降低成本又節省時間

捷克安養院的精確計費明細系統

當捷克由共產體制轉變為資本國家後，政府單位不再幫病患負擔醫療費用，而需由患者自行支付。以往安養院工作人員是根據手寫的病歷記錄或表單來向病患收取費用，這樣的作業程序不僅費時，更常有人為疏失發生。如此，不只造成病患的困擾，更增加安養院的成本。在使用欣技資訊8001行動資料收集器後，醫護人員只要掃描病歷以及腕帶上的條碼，就能即時準確的記錄病患資料，然後等回到座位後再輕鬆地將資料傳輸至系統中。

給病患更準確的治療

台北榮民總醫院過去仰賴手寫的病歷記錄來給予病患照護，為了提供病患更安全的照護，決定從預防潛在錯誤做起。

台北榮民總醫院在使用欣技資訊1660藍牙條碼掃描器來記錄病患資料後，為醫護人員與病患都帶來了許多好處。小巧的機身，讓醫護人員能保有其機動性，只要掃描患者的腕帶，再經藍牙傳輸，就能從平板電腦立即得知病患的醫療診斷記錄、用藥指示與其他相關資料，讓醫護人員能給予患者適當且精準的醫療照護。當病患接受診療後，醫護人員也能即時用平板電腦或筆記型電腦，將資料透過無線傳輸更新至醫療資訊系統(HIS)，讓所有病患的資料能隨時保持在最更新的狀態。



對抗病菌的同時， 仍維持高度工作效率

在一個極度重視清潔的產業中，預防病菌擴散的重要性越來越高。欣技資訊為了滿足對衛生防護有嚴格需求的醫療保健環境，研發全新抗菌防護系列產品，來抑制因病菌而滋生的異味及污漬。

CipherLab結合Microban®的抗菌技術，研發出8000H、1500H及1600H等一系列符合人體工學的行動資料收集器和條碼掃描器，對資料存取、收集及傳輸都相當方便。抗菌防護系列不僅能加快日常作業速度，還能抑制因病菌而滋生的異味及污漬。

經過抗菌處理與具備耐酒精擦拭的外殼，能抑制因病菌而滋生的異味及髒汙，並能讓行動資料收集器與掃描器維持潔淨。

*Microban創立於1994年，是全球抗菌防護技術的領導者，已被廣泛運用於全世界民生消費、工業及醫療領域超過千項的商品設計。Microban®的專利抗菌防護技術，可以有效抑制革蘭氏陰性與革蘭氏陽性細菌在物品表面的滋生。

想了解更多Microban相關資訊，請參閱網站 www.microban.com。



		8000H 系列	8200H 系列
通訊	選配	批次	批次
	序列埠	IrDA (115.2Kbps)	--
效能	中央處理器	16-bit	32-bit
	程式記憶體	2 MB Flash	8MB Flash
	資料記憶體	2 MB / 4 MB SRAM	4MB / 8MB SRAM
	操作電源	3.7V 700 mAh 鋰電池	3.7V 1200 mAh 鋰電池
	備用電源	3.0V 7.0 mAh 充電式鋰電池	3.0V 18 mAh 充電式鋰電池
	工作時數 ²	100 小時	124 小時
	資料保存	30 天	25 天
	提示方式	兩顆雙色 LED, 可調整音量的蜂鳴器	兩顆雙色 LED、震動、音量
資料收集	條碼讀取器	線性成像讀頭 / 雷射讀頭	線性成像讀頭 / 雷射讀頭 / 二維條碼讀頭
	顯示螢幕	LCD 100 x 64 有 LED 背光功能	2.1" 160x160 像素, 有 LED 背光功能
一般特性	鍵盤	有 LED 背光功能的 21 鍵橡膠鍵盤	有 LED 背光功能的 24 鍵鍵盤
	尺寸(長x寬x高)	122 x 56 x 32 公釐 / 4.8 x 2.2 x 1.25 英寸	136 x 58 x 25 公釐(線性成像) / 136 x 58 x 32 公釐(雷射 / 二維)
	重量(雷射讀頭, 含電池)	120 克 / 4.2 盎司	150 克 / 5.3 盎司
使用環境	操作溫度	-10 °C to 60 °C / 14 °F to 140 °F	-10° to 55° C / 14° to 131° F
	儲存溫度	-20 °C to 70 °C / -4 °F to 158 °F	-20° to 70° C / -4° to 158° F
	濕度(非凝結)	操作: 10% 到 90% / 儲存: 5% 到 95%	操作: 10% 到 90% / 儲存: 5% 到 95%
	落摔/翻滾測試	多次 1.2 公尺 / 4 英尺落摔水泥地面測試, 每面各掉落 5 次	多次 1.2 公尺 / 4 英尺 落摔水泥地面測試, 每面各掉落 5 次 / IP54
	靜電放電	± 15 kV 空氣放電 / ± 8 kV 直接放電	± 15kV 空氣放電 / ± 8kV 直接放電
	EMC 規範	BSMI, CE, C-Tick, FCC, IC	FCC, IC, CE, C-Tick, CCC, BSMI
開發軟體	BLAZE C Compiler and BASIC Compiler		
應用軟體	FORGE Application Generator including data transmission OXC, MIRROR Terminal Emulation		
傳輸座	充電與通訊傳輸座, 數據機傳輸座, GPRS 傳輸座(四頻), 乙太網路傳輸座	充電與通訊傳輸座, 乙太網路傳輸座	
配件	四槽電池充電器, AC / DC 變壓器, RS232 傳輸線, USB 傳輸線	保護套, 槍式握把, USB 傳輸線, RS232 傳輸線	
保固期	1 年		

		1500H 系列	1600H 系列
通訊	類別	有線	無線
	模組	--	藍芽 2 (2.4 GHz) 2.0 版本 ¹
	傳輸範圍(可視距離)	--	藍芽 3 (2.4 GHz) 2.1 版本 + EDR 可視距離 90 公尺 ³ / 295 英尺
	標準介面	--	可視距離 20 公尺 / 66 英尺 SPP, HID
性能	條碼掃描	線性成像 ⁴ , 雷射 ¹ , 二維條碼	
	讀頭選擇	Line3.7V 700 mAh 充電式鋰電池	2500 像素
	光源	線性成像: 紅光 625 奈米 ⁵ 雷射: 可見雷射 650 ± 15 奈米 二維條碼: 625 ± 5 奈米 LEDs (2x)	二維條碼: 625 ± 5 奈米 LEDs (2x)
	解析度	3mil 到 5mil ⁶	3mil
	景深 ⁶ (13mil 條碼 39 barcode)	線性成像: 0.5 至 35 公分 / 0.2 至 13.8 英寸 雷射: 2 至 57 公分 / 0.8 至 22.4 英寸 二維條碼: 4 至 30.5 公分 / 1.6 至 12 英寸(UPCA)	2 到 42 公分 / 0.8 到 16.5 英寸
	掃描角度	前後轉動 ± 60° 到 ± 70°, 左右轉動 ± 50° 到 ± 70° ⁶	前後轉動 ± 70° 左右轉動 ± 70°
	印刷對比度	至少 30% 到 45%	至少 30%
	掃描速度	一維: 100 到 200 次掃描 / 秒, 二維: 60 次掃描 / 秒	100 次掃描 / 分
	背景光照射	100,000 lux	--
	自動掃描	自動感應模式, 連續掃描模式, 免持掃描模式 ⁶	--
	可讀取條碼	1D ⁷ : Codabar, Code 39, Code 93, Code 128, GS1 DateBar(RSS), industrial 2 of 5, interleave 2 of 5, ISBT-128, Italian and French Pharmacodes, Matrix 2 to 5, MSI, Plessey, Telepen, UPC-A, UPC-E, EAN-8, EAN-13, GS1-128(EAN-128) 2D: PDF 417, MicroPDF 417, Composite, RSS, TLC-39, Datamatrix, QR code, Micro QR code, Aztec, MaxiCode, US PostNet, US Planet, UK Postal, Australian Postal, Japan Postal Dutch Postal (KIX)	
	可編程特性	資料編輯, 介面選擇, 符號組態	
支援語言	英文 / 法文 / 義大利文 / 比利時文 / 挪威文 / 瑞典文 / 西班牙文 / 葡萄牙文 / 德文 / 日文 / 土耳其文	英文 / 法文 / 義大利文 / 比利時文 / 挪威文 / 瑞典文 / 西班牙文 / 葡萄牙文 / 德文 / 日文 / 土耳其文 / 匈牙利文	
外型	重量 ⁶ (含電池)	145 至 185 克 / 5.1 至 6.5 盎司	100 到 106 克 / 3.53 到 3.7 盎司
	體積(長x寬x高)	15.3 x 6.1 x 9.3 公分 / 6.0 x 2.4 x 3.7 英寸	二維條碼: 11.3 x 4.5 x 3 公分 / 4.4 x 1.8 x 1.2 英寸
	按鍵	電源 / 掃描鍵	電源與掃描鍵
電源	記憶體 ⁶ (待機模式 / 批次模式)	4K 至 10K / 256K 至 4 MB	
	工作時間 ⁶	12 至 24 ⁶ 小時, 基於每5秒掃描一次	24 至 40 小時, 基於每 5 秒掃描一次
	電壓	+ 5 V ± 10% / 3.7 V 800 鎂電池	3.7V 850 mAh 鋰電池
	耗能 ⁶ (待機 / 操作)	25 至 50 mA / 210 至 280 mA	20 mA / 100 至 250 mA
使用環境	溫度	操作: 0°C 至 50°C / 32°F 至 122°F 儲存: -20°C 至 60°C / -4°F 至 140°F (w/o battery)	
	濕度(非凝結)	操作: 10% 至 90% 儲存: 5% 至 95%	
	抗震 ⁶	多次 1.2 至 1.5 公尺 / 3.9 至 4.9 英尺 垂直水泥地落摔	多次 1.5 公尺 / 4.9 英尺垂直水泥地落摔
	靜電放電	±8 接觸放電 / ±15 空氣放電	
	EMC 規範 ⁶	BSMI, CE, C-tick, FCC, IC, KC, NCC, SRMC, TELECOM	BSMI, CE, C-tick, FCC, MIC, NCC, IC, TELECOM, SRMC, KC
配置	設置選項包括以 Windows [®] 授權為基礎的 CipherLab ScanMaster 軟體, 通過直接連接或印刷條碼配置	設置選項包括以 Windows [®] 授權為基礎的 CipherLab ScanMaster 軟體	
配件	USB, RS232 和鍵盤傳輸線三合一桌面 / 壁掛 / 自動感應傳輸座, 支援7支掃描器的藍牙傳輸座, 支援藍牙掃描器的單一電池充電座	3610 藍牙無線傳輸裝置, Micro USB 傳輸線, 電池充電器	
保固期	3 至 5 年 ⁶ (雷射與二維讀頭: 1 年)	3 年 (雷射與二維讀頭: 1 年)	1 年

1. 如欲選購請洽本公司。2. 在背光關閉下每五秒雷射掃描一次。3. 在傳輸座不附加配重下的測試結果。4. 也有 1500 WA 規格。5. 1560: CCD 618-626 奈米。6. 視產品型號與配置而定。
7. 除 French Pharmacodes, Plessey 及 Telepen 條碼外, 1500 系列二維條碼讀頭均可讀取。8. 線性成像讀頭工作時數是在 CCD 感應器功能開啟下所測得, 二維條碼讀頭為 16 小時。

© 2018 欣技資訊股份有限公司。所有規格若有變更恕不另行通知。版權所有。所有註冊商標, 包括商品商標、服務商標和集體商標、證明商標屬於其商標註冊人享有商標專用權。



企業總部

欣技資訊股份有限公司
台北市 106 敦化南路二段 333 號 12 樓
Tel +886 2 8647 1166
Fax +886 2 8732 2300
www.cipherlab.com

賽弗萊電子貿易(上海)有限公司
中國 200050 上海市長寧區延安西路
728 號 4 樓 J 室
Tel +86 21 3368 0288
Fax +86 21 3368 0286

CipherLab USA
2552 Summit Avenue
Plano, Texas USA 75074
Tel +1 469 241 9779
Toll Free 888 300 9779
Fax +1 469 241 0697

CipherLab Central Europe
Willicher Damm 145
41066 Mönchengladbach
Germany
Tel +49 2161 56230 0
Fax +49 2161 56230 22