

CIPHER LAB  
Smarter

# 8600 系列



## 新世代CipherLab操作系统(cOS)移动数据终端

CipherLab 8600系列是专为仓储业、配送中心以及制造业严苛需求所设计的移动数据终端，结合了多种功能、坚固外型、机动性和容易使用的特色。8600系列搭载CipherLab操作系统(cOS)，精简系统程序，提升系统资源运用及效能并能满足重要的自动辨识与数据收集应用。轻巧的机身搭配坚固耐用的设计，方便使用者的移动需求。8600系列具有多样的产品特色以及应用软件，是您工作上的理想伙伴，绝对能协助您日常作业并提高整体生产力。



# 8600系列

新世代cOS移动数据终端



## 新世代产品：8600系列

8600系列移动数据终端是领先群伦的新世代产品。8600系列有效率地结合多种功能、坚固外型 and 机动性在移动装置上。全新的8600系列配备彩色显示器，具有多种颜色的背景与文字选择，让信息更清晰易读，并且支持丰富的数据管理任务。采用CipherLab操作系统，能减少使用时非必要程序与应用软件造成的系统负担。高规格的防护标准，全面保护8600系列的产品功用和效能。模块化充电传输系统以及可交换式按键，提供弹性化的组合。



可更换式按键

### 坚固耐用，提供绝佳的防护效果

8600系列移动数据终端在设计上以高耐用性为准则。轻巧并且符合人体工学设计，在IP65标准下，能够承受灰尘、脏污以及水柱冲击。通过1.8米落摔，同时能够承受在1米高度1,000次的翻滚测试，确保在恶劣环境下仍能维持工作效率，在意外摔落或其他非预期事件发生时提供绝佳的防护。这些防护功能让8600系列成为市场上同级产品中最坚固的产品之一。

8600系列另有提供选配的保护套，提供产品额外防护并且能让产品更容易抓握。LCD显示器外覆盖一层聚碳酸酯(Polycarbonate)保护板，在显示器被撞击时提供额外防护。因具备这些耐用的特性，8600系列是您在恶劣环境下的可靠资产，能大幅降低意外事件可能造成的替换成本。

### 具备兼容性的灵活按键和模块化系统设计

8600系列的弹性设计包括可更换式的按键，让8600系列能轻易的更换为29或39键。8600系列也搭配模块化系统，提供多种传输座与电池充电器的组合；用户能轻松变更组合方式。这种弹性化设计能减少多余备货，降低库存，同时以更具成本效益的方式提供不同的使用组合。此外，也可让配件维修与更换程序更为简单迅速。



模组化充电传输系统

## 符合人体工学并且轻巧的设计

8600系列以符合人体工学和轻巧设计为考虑，提供使用者更灵活的机动性重量仅约240公克，方便携带，整天轻松操作使用。也可透过搭配使用枪式握把，让使用者更轻松地进行密集扫描作业，来提高整体生产力。



## 多种读头选择，搭配长效电力

8600系列提供多种条码读头选择，包括线性成像、激光与二维条码读头，能满足您各种扫描需求。另外可搭配RFID读头，改善仓储业与配送中心的库存管理效率，或运用在严苛环境下的资产管理作业。再加上长效电力，绝对是符合多种资料收集需求的有效解决方案。



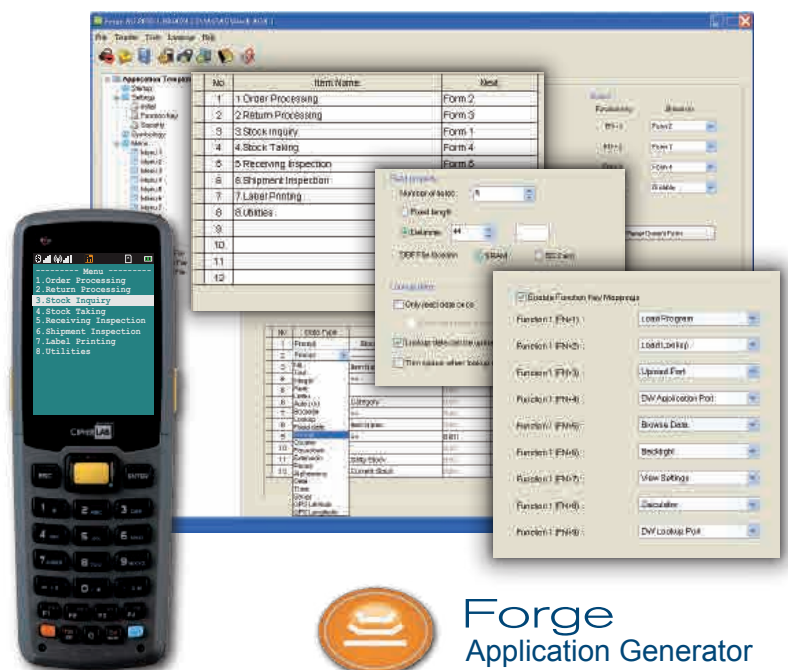
## 弹性的无线通讯让工作流程更加顺畅

8600系列支持最新无线传输技术，包括通过无线区域网络802.11 b/g/n技术以及蓝牙®(Bluetooth®)通讯4.0双工模式，能提供实时和优质的数据传输。8600系列也可选择搭配GPS，这是相较于其他同级产品中所独有的特色。透过GPS的应用，可以改善户外资产管理的准确性，让现场作业人员可以随时提供更完整的信息给管理单位。



## 加值软件能快速启用并让管理更有效率

8600系列搭配专为简化数据输入、处理以及输出程序所设计Forge Application Generator；此软件并可在个人计算机上仿真应用程序的设计架构。使用者不需要撰写任何程序码，就可轻松建立应用程序。8600系列还配有Text Browser，因此可支持更多网络应用程序(Web-based application)。透过Text Browser，用户能直接在呈现文字相关HTML卷标的网页上操作，让IT技术人员可以集中维护网络应用程序。8600系列亦支持远程管理软件Remote Console，可让计算机主机同时管理维护多个移动装置，并且减少大量建置时可能耗费的IT管理时间。8600系列也内建一般常用的应用程序，让用户开机后能立即使用，提高整体管理效率。



# 8600 系列

新世代cOS移动数据终端



		8600	8630	8660	
性能	CPU	ARM Cortex-M3			
	程序内存	16MB Flash			
	数据内存	8MB / 16MB SRAM			
	扩充性	支持使用SDHC的Micro SD插槽			
	工作电池	可充电式 3.7V 1100mAh / 2200mAh 锂电池			
	工作時間 <sup>1</sup> (1100mAh / 2200mAh)	32 / 64 小时	12 / 24 <sup>2</sup> 小时	17 / 34 <sup>3</sup> 小时	18 / 36 小时
	资料保存	25 天			
	提示方式	2颗可编程双色LED灯(红 / 绿, 蓝 / 绿), 震动器			
	扬声器	0.5W, 80dB@2 KHz			
	无线通信	无线局域网(WLAN)	--	IEEE 802.11 b/ g/ n	--
无线局域网安全性		--	WEP,EAP,WPA-PSK,WPA2-PSK	--	
无线个人局域网(WPAN)		--	蓝牙 4.0 双工模式 (2.1+EDR / BLE)		
蓝牙规范		--	SPP, DUN, HID		
GPS (选配)		GPS JN3, 内置式天线			
数据收集	条码读取器	线性成像读头 / 激光读头 / 二维条码读头			
	RFID读写器(选配)	频率: 13.56MHz, 支持标签: ISO 14443A, ISO 14443B, ISO 15693			
实体特性	显示屏幕	2.83吋, 彩色薄膜晶体管液晶显示器, 240 x 320像素, 可编程LED背光			
	键盘	可更换式, 29键 / 39键, 可编程LED背光			
	尺寸(长 x 宽 x 高)	170 x 60 x 30 mm			
	重量 <sup>4</sup>	240g			
	使用环境	操作温度	-10° 至 60° C / 14° 至 140° F		
储存温度		-20° 至 70° C / -4° C 至 158° F			
湿度(非凝结)		储存: 5%至95% / 操作: 10%至90%			
防护设计		多次1.8米(6呎)摔落水泥表面测试(各面5次), 1,000次1米(3呎)滚摔测试, IP65			
静电放电		± 15kV 空气放电 / ± 8kV 直接放电			
认证规范		FCC, CE, BSMI, NCC, RCM, IC, CCC, SRRC, JRL RoHS, REACH, WEEE, ErP			
開發支持		GCC C 编译程序和BASIC编译程序			
應用軟件		FORGE Application Generator, Remote Console	FORGE Application Generator, MIRROR Terminal Emulator, Remote Console, Text Browser	FORGE Application Generator, Remote Console	
傳輸座		传输充电座, 传输充电座组			
配件		保护套, 枪式握把, 卡扣式传输充电线, 电池充电座, 腕带			
保固期		1 年			

1. 在背光度开启至1时, 每五秒激光扫描一次。
2. 此测试于Bluetooth® 开启 / IEEE 802.11 b / g / n 开启, 每秒传输一个封包。
3. 此测试于Bluetooth® 关闭 / IEEE 802.11 b / g / n 开启, 每秒传输一个封包。
4. 以8630, 配激光读头, 含RFID、GPS 及1100mAh电池的配置下称重。



## 配件



传输充电座



电池充电座



传输充电座组



枪式握把



保护套



卡扣式传输充电线



企业总部  
欣技资讯股份有限公司  
台北市106敦化南路二段333号12楼  
Tel +886 2 8647 1166  
Fax +886 2 8732 3300  
www.cipherlab.com

赛弗莱电子贸易 (上海) 有限公司  
中国200050上海市长宁区延安西路  
728号4楼J座  
Tel +86 21 3368 0288  
Toll Free 400 920 0285  
Fax +86 21 3368 0286

CipherLab USA Inc.  
2552 Summit Avenue STE 400  
Plano, Texas, USA 75074  
Tel +1 469 241 9779  
Toll Free 888 300 9779  
Fax +1 469 241 0697