

CIPHER LAB
Smarter

1862



工业等级手持式RFID读写器

随着仓储、配销中心、零售业的资产管理及单项货品标签等作业需求不断提升,RFID 技术的应用亦日趋广泛。为此, CipherLab 精心开发出 1862, 协助企业将 RFID 技术轻松融入现有的运作流程。CipherLab 的 1862 可提供强大的 RFID 读取器功能选项, 有效延伸 RFID 的读取及写入功能, 再结合兼容于现有移动设备的配对技术, 让使用者可轻松的同时掌控 RFID 及条形码应用。



1.5M
MULTIPLE
DROPS

IP64

1,000
TUMBLES
AT 1M

BT4.0
CONNECTION

1862

手持式RFID读写器



功能强大的 RFID 技术使 运作流程更为顺畅

CipherLab 1862 手持式RFID读写器，可轻松的将RFID技术整合至您的运作流程。1862 系列不仅拥有高达5米的RFID读取距离、兼容于现有各种移动设备的蓝牙配对技术，更搭载功能强大的软件应用程序，可供用户视需要轻松的进行设定。除上述各项优点之外，IP64的强固型设计及适用于不同移动设备的固定座，更能提供使用者以最舒适的单手操作达到不间断的最佳生产力。



高效能独立式 RFID 读取器

1862 系列是一套能简化并提升 RFID 数据收集作业效率的装置，具有最高达 1 米 (3.3 英尺) 与 5 米 (16.5 英尺) 的读取距离，以及 0.5 米 (1.6 英尺) 至 1.5 米 (4.9 英尺) 的写入距离。除此之外，更能一次读取多个不同类型的 EPC Gen 2(ISO 18000-6C) 标签，可供用户轻松的同时读取多重数据，藉此大幅降低追踪与管理各项资产所需的人力，并有效提升生产力，也使 RFID 成为资料识别与收集最可行的解决方案。



赋予现有移动设备多样化的数据采集能力

CipherLab 1862 手持式 RFID 读写器能够帮助使用者拥有 UHF(超高频) RFID、一维及二维条形码的多样化数据读取功能；不同于一般 RFID 读取器，1862 可经由蓝牙配对技术结合用户现有的移动设备，有效延伸 RFID 的读取及写入功能。同时，1862 特别搭载日趋普及的蓝牙 4.0 双频模式，不仅可向下兼容现有的智能型装置，更可适用于未来的智能型装置，让您无须再投入高成本寻求其他的替代方案。



搭载设定轻松、功能强大的加值型软件

CipherLab 1862 手持式 RFID 读写器附有多项可辅助作业的设定工具，其中的 EZSuite 就是一套完整的直观操作软件应用程序，包括 EZConfig、EZTransfer 及 EZEdit。EZSuite 能依据用户链接接口、热键、标签数据编辑、转码及更新等特定需求进行轻松的设定。此外，Windows® Mobile、Windows® CE 及 Android 等装置的 SDK 开发工具，更可针对不同的平台提供供给使用者自行配置所需的应用程序。



EZConfig

透过简单点选的操作方式，就可依需求完成 1862 的设定



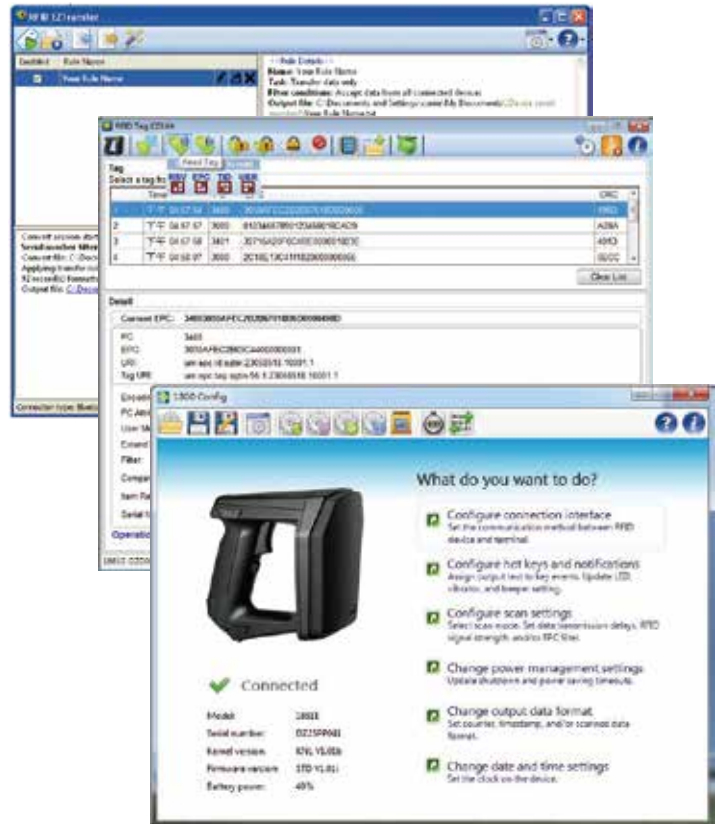
EZTransfer

当 1862 设定为单机操作状态时，可依照设定格式将储存数据转换输出至计算机上



EZEdit

透过 1862 将新的数据重新编写至 RFID 标签里



耐用设计、操作简化, 确保生产不间断

CipherLab 的 1862 手持式 RFID 读写器已通过广泛的耐久测试，可承受各项严苛工作环境的考验。1862 采用 IP64 防护等级设计，也通过 1.5 米 (5 英尺) 多次摔落及 1 米 (3 英尺) 1,000 次滚摔测试。即使在多尘、潮湿的恶劣环境中或意外掉落于硬质地面，仍能维持其正常运作。同时，CipherLab 的 1862 手持式 RFID 读写器更采用轻松的单手操作设计，确保不间断的生产力，只需简单将相对应的固定座扣上移动数据终端或智能型装置，用户就能透过单一的整合装置轻松、舒适的执行生产作业。



RFID 与条形码读取转换开关





1862

手持式RFID读写器



		1862
性能	CPU	ARM Cortex-M3 32 bit
	内存	4 MB
	操作电池	充电式 3.7V 2500 mAh 锂电池
	工作时数*1	8 小时
	提示方式	三色 LED 灯 (红 / 蓝 / 绿), 震动器, 蜂鸣器
无线传输	无线个人局域网 (WPAN)	Bluetooth® V4.0双模式 (2.1+EDR/ BLE)
	Bluetooth 规范	SPP Slave, Master, HID
	USB	Virtual COM
RFID 资料收集	频率	超高频: 865 ~ 868 兆赫 / 902 ~ 928 兆赫
	读 / 写范围*2	最远至5米(16.5英尺) / 最远至1.5米 (4.9英尺)
	天线类型	Internal antenna
	支持标签	EPC global UHF Gen 2, ISO 18000-6c
	最大 输出功率*3	30 dBm
实体特性	键盘	2 个功能键, 1 个触发键, 1 个切换开关
	尺寸 (长 x 宽 x 高)	163.5 x 85.7 x 146.5 毫米
	重量 (含电池)	520 克 / 18.3 盎司
使用环境	操作温度	-10 ° C 至 50 ° C / 14 ° F 至 122 ° F
	储存温度(不含 池)	-30 C 至 70 C / -22 F 至 158 F
	湿度 (非凝结)	储存: 5% 至 95% / 操作: 10% 至 90%
	防护设计	多次 1.5 米 (5英尺) 摔落水泥表面试验 (每面5次), 1000次的1米 (3.3英尺) 翻滚测试, IP64
	静电放电	± 15kV 空气放电 / ± 8kV 直接放电
	EMC 规范	CE, FCC, NCC
配置	可透过个人电脑、Windows® (CE, Mobile)移动数据终端、和 CipherLab 移动数据终端等平台使用的设定程序, 以及供用户自行开发应用的 .NET SDK 套件。	
配件	3610 蓝牙无线传输装置, Micro USB 传输线, 电池充电器, 2 组电池,移动数据终端连接底座 (欣技资讯 CP55系列, CP50系列和9600系列、通用、客制)	
保固期	1 年	

- 1米距离每五秒钟扫描一次。
- 实际的读 / 写范围会因各种因素而有所差异, 包括使用的标签种类、被标签物品的材质、以及是否有无线电干扰。
- 频率及功率根据不同国别的法规而有所变动。



配 件					
	电池充电器	欣技资讯9600系列 移动数据终端连接底座	欣技资讯CP55/ CP50系列 移动数据终端连接底座	通用型移动数据终端连接底座 (手臂展开范围: 3.5 ~ 8厘米)	3610 蓝牙无线传输装置



企业总部

欣技资讯股份有限公司
台北市106敦化南路二段333号12楼
Tel +886 2 8647 1166
Fax +886 2 8732 2300
www.cipherlab.com

赛弗莱电子贸易(上海)有限公司
中国200050上海市长宁区延安西路
728号4楼J室
Tel +86 21 3368 0288
售后服务热线 +86 400 920 0285
Fax +86 21 3368 0286

CipherLab USA Inc.
2552 Summit Avenue STE 400
Plano, Texas USA 75074
Tel +1 469 241 9779
Toll Free 888 300 9779
Fax +1 469 241 0697

CipherLab GmbH
Gießerallee 21
47877 Willich
Germany
Tel +49 2154 89777 20
Fax +49 2154 89777 32