

CIPHER LAB
Smarter

1500 系列



手持式扫描器

1500系列扫描器提供了强大可靠的效率，并带给零售业更迅速的生产力及效能，适合零售业、医疗保健业与邮局内的广泛应用。1500扫描器不只技术创新，它符合人体工程学的设计更提供使用者从早到晚持久使用的便利性。



1500系列

手持式扫描器

欣技资讯 1500系列扫描器

提高工作效率

使用手持式扫描器的速度较人工输入快速许多，使用者只需按下按键就能立即执行工作：完成收货流程、更新库存、核对病历、记录生产线的零件和组装活动。手持式扫描器能加速工作效率，同时避免收集资料时的错误发生，并维持后台资料的即时更新。

降低成本

欣技资讯扫描器的用途广泛、扫描快速、价格合理等特性提供了长期的效益。耐用且被业界制造商所肯定的创新能力，以及可靠的产品和客户服务，让您的公司受益良多。1500系列扫描器提供红光读头、激光读头和二维成像仪读头的选择，可读取一般条码以及长条码，同时搭配有线和蓝牙无线的应用，帮助您更有效率地完成任务。

随处可用

1500系列中的无线扫描器让工作者在使用上更不受限，他们可在不同地方完成更多的工作。我们的1500系列蓝牙扫描器在连接传输座后，通讯范围可达90米。若超出传输范围，资讯将被暂存在扫描器中，直到返回通讯范围内，届时扫描器将自动传回资料。



立即收益的聪明解决方案

欣技资讯1500扫描器以快速、可靠、并且低成本的优势加速收货流程

欧洲大型的零售商Valora采用了1,100支欣技资讯1500扫描器来改善他们瑞士销售点的产品收货效率。



「在经过多样的性能测试后，我们发现欣技资讯的扫描器明显优于其他解决方案。我们最初并没有使用欣技资讯产品的经验，但后来对其零错误的扫描品质、可靠性和令人信服的物超所值印象深刻。」

瑞士Valora IT部门负责人Christian Würger

使用欣技资讯蓝牙无线扫描器简化追踪和发送流程

拉丁美洲最大的邮局-巴西ECT凭借欣技资讯蓝牙扫描器的可靠性和高效率，来确保能更有效地追踪和递送邮包及货物。



「使用这款新型的扫描器后，员工可以轻松地扫描到品项。他们可以在户外走动并且在装载或卸货区扫描包裹，让他们工作更有效率。此外，资料会在他们回到无线传输范围后自动上传。」

提供此解决方案给巴西ETC的COMPEX技术部主管Marcel Gomes

使用欣技资讯蓝牙无线扫描器即时更新库存资讯及配送需求

为确保精确地补充CD/DVD的存货，ASDA/Wal-Mart透过欣技资讯蓝牙无线扫描器来连接智慧型手机与PDA，并即时将库存状况与需求发送到配送中心。



「在寻找全球具备良好通讯功能的扫描器后，我们发现欣技资讯蓝牙扫描器拥有良好品质与可靠的性能。欣技资讯蓝牙扫描器不仅提供即时的库存资料更新，而且能记录实际的发货状况，有效地提升超市的营运效率。」

英国Gane Data LTD总裁Altaf Sadique

扫描灵敏，解码迅速

1500系列配备红光读头，扫描和解码速度高达每秒520次，不但帮助您加速工作的完成，并且能预防重复扫描，满足您快速的营运效率需求。若再搭配低功耗的自动感应扫描，能让整体操作更简单有效率。

无线使用更自在

操作范围

1500系列蓝牙无线扫描器与传输座之间的传输距离可达90公尺，当超出传输范围时，配备一维CCD读头或激光读头的蓝牙扫描器还可暂存256次的扫描，并可在您回到通讯范围内时自动上传。此外，设定扫描器为批次模式时，可以记录超过32,000次的扫描—让您不受传输范围的限制。1500二维蓝牙扫描器拥有10 K的缓存空间与在批次模式下4 MB的记忆卡。

承载无线功能

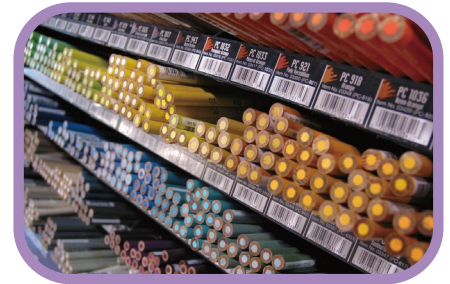
欣技资讯1500系列蓝牙扫描器满足您轮班的需求，让工作流程不被打断，使用者能更具生产力并且更有效率地完成工作。

垂手可得的多样化功能

为了满足各种产业不同的扫描需求，欣技资讯推出多元化的扫描器选择。1500系列扫描器提供多种组合，一维CCD读头提供可读取例如帐单条码的长条码选择，适用于公用事业、银行及代办机构。另外，二维条码读头能读取药品或医疗设备上的条码，适用于医药类或医院使用。

能根据环境需求客制化扫描器的电脑软件

欣技资讯ScanMaster软件提供多元化的工具来帮助您轻松设定扫描器，例如：启动或关闭免持扫描模式、选择编辑格式和条码类型等多种功能。有了ScanMaster，使用者更能依工作环境来设定扫描器功能。ScanMaster能支持大部分欣技资讯扫描器。另外，CipherConnect软件也支持1500系列。CipherConnect是一款为欣技资讯蓝牙扫描器所设计的串行端口键盘仿真器应用软件，能让扫描器变成智能型手机或PDA等智能型设备的数据输入设备。透过CipherConnect，智能型设备可以利用欣技资讯的蓝牙扫描器来快速收集数据。



1500 系列

手持式扫描器



		1500P	1560P	1502	1562	1504P	1504A	1564A
类型		红光读头		激光读头		二维成像仪读头		
		有线	蓝牙Class 2 (2.4 GHz) 4.0版本+EDR	有线	蓝牙Class 2 (2.4 GHz) 2.1版本+EDR	有线		蓝牙Class 2 (2.4 GHz) 4.0版本+EDR
蓝牙扫描仪 RF 通讯	传输范围	--		--	可视距离 90 米 ¹ / 295 英尺	--		可视距离 90 米 ¹ / 295 英尺
	通讯模式	SPP, HID		--	SPP, HID	--		SPP, HID
效能	光学传感器	线性图像传感器 2500 像素			激光	图像传感器 1280 x 800 像素	图像传感器 1280 x 960 像素	
	光源	红光 625 奈米	红光 618 - 626 奈米	激光 650 ± 15 奈米		白光 LED (2x)	白光LED (1x)	
	分辨率	3 mil			4 mil	3 mil: 一维条形码 / 5 mil: 二维条码		
	景深	Code 39 3 mil	6.9 至 10.7 厘米 / 2.7 至 4.2 英寸		Code 39 4 mil: 1 至 4 厘米 / 0.4 至 1.6 英寸	4 至 9 厘米 / 1.6 至 3.5 英寸	6.5 至 17 厘米 / 2.5 至 6.6 英寸	
		Code 39 5 mil	6 至 17 厘米 / 2.4 至 6.7 英寸		1 至 12 厘米 / 0.4 至 4.7 英寸	3 至 14.5 厘米 / 1.2 至 5.7 英寸	5 至 20.5 厘米 / 1.9 至 8 英寸	
		UPCA 13 mil	4 至 40 厘米 / 1.6 至 15.7 英寸		1.5 至 51.5 厘米 / 0.6 至 20.3 英寸	3.5 至 30 厘米 / 1.4 至 11.8 英寸	5.5 至 40 厘米 / 2.1 至 15.7 英寸	
		PDF417 5 mil	--		--	3 至 10.5 厘米 / 1.2 至 4.1 英寸	7.5 至 12 厘米 / 2.9 至 4.7 英寸	
		QR Code 10 mil	--		--	2 至 16 厘米 / 0.8 至 6.3 英寸	4 至 27.5 厘米 / 1.5 至 10.8 英寸	
		Long barcode 8.2 厘米, 8 mil	1500P: 10 至 20 厘米 / 3.9 至 7.9 英寸	--	--	--	--	--
	扫描角度	前后转动 ± 70° 左右转动 ± 70°			前后转动 ± 65° 左右转动 ± 50°		前后转动 ± 60° 左右转动 ± 60°	
	最低印刷对比度	25%			45%		20%	
	扫描速率	520 次扫描 / 秒			100 次扫描 / 秒		60 次扫描 / 秒	
	背景光照射	--			100,000 lux		--	
	自动扫描	自动感应模式和连续扫描模式			连续扫描模式		自动感应模式和免持扫描模式	
	可读取条码	Codabar, Code 39, Code 93, Code 128, GS1 DataBar (RSS), Industrial 2 of 5, Interleave 2 of 5, ISBT-128, Italian and French Pharmacodes, Matrix 2 of 5, MSI, Plessey, Telepen, UPC/EAN/GS1-128				1D: 全部主要条码 2D: PDF417, Micro PDF417, DataMatrix, QR code, Micro QR code, Aztec, Maxicode	1D: 全部主要条码 2D: PDF417, MicroPDF417, Data Matrix, QR code, Micro QR Code, Aztec, MaxiCode, Han Xin Code, Postal Codes: US PostNet, US Planet, UK Postal, Australian Postal, Japan Postal Dutch Postal (KIX)	
可编程特性	数据编辑, 接口选择, 条码配置							
支持语言	英文 / 法文 / 意大利文 / 比利时文 / 挪威文 / 瑞典文 / 西班牙文 / 葡萄牙文 / 德文 / 日文 / 土耳其文 / 匈牙利文 / 丹麦文							
一般特性	尺寸(长x宽x高)	15.3 x 6.1 x 9.3 厘米 / 6.0 x 2.4 x 3.7 英寸						
	重量 (不含线/含电池)	1500P: 149 克 / 5.2 盎司	173 克 / 6.1 盎司	149 克 / 5.2 盎司	177 克 / 6.2 盎司	149 克 / 5.2 盎司	144 克 / 5.1 盎司	172 克 / 6.1 盎司
	颜色	黑色						
	开关	接触开关						
电源	蓝牙扫描器内存 (待机模式/批次模式)	--	4 K / 512 K	--	4 K / 512 K	--	--	10 K / 4 MB
	蓝牙扫描器工作时间	--	36 小时 基于每 5 秒扫描一次	--	24 小时 基于每 5 秒扫描一次	--	--	26 小时 基于每 5 秒扫描一次
	电压	+5 V ± 10% / 3.7 V 800mAh Li-ion battery						
	耗电 ² (待机/操作)	1500P: 20 mA / 286 mA	20 mA / 250 mA	35 mA / 210 mA	25 mA / 210 mA	60 mA / 420 mA	25 mA / 270 mA	25 mA / 300 mA
使用环境	温度	操作: 0°C 至 50°C / 32°F 至 122°F 储存: -20°C 至 60°C / -4°F 至 140°F (不含电池)						
	湿度(无结露)	操作: 10% 至 90% 储存: 5% 至 95%						
	抗震 (多次垂直掉落水泥地面)	1.5 米 / 4.9 英尺掉落		1.2 米 / 3.9 英尺掉落				
	防护等级	IP30						
	静电放电	± 8 kV 直接放电 / ±15 kV 空气放电						
	认证规范	BSMI, CE, RCM, FCC, IC	BSMI, CE, RCM, FCC, IC, NCC, SRMC, JRL	BSMI, CE, RCM, FCC, IC, KC	BSMI, CE, RCM, FCC, IC, KC, NCC, SRMC, JRL	BSMI, CE, RCM, FCC, IC, KC		BSMI, CE, RCM, FCC, IC, NCC, KC, SRMC, JRL
配置	RoHS, REACH, WEEE, ErP							
配置	设置选项包括以 Windows® 授权为基础的欣技信息 ScanMaster 软件, 经由直接连接扫描器设定或打印条码配置							
配件	USB, RS232 和键盘传输线可调式自动扫描底座 三合一桌面 / 壁挂 / 自动感应传输座, 最多可同时支持七支蓝牙扫描器的连牙传输座, 电池充电器							
保固期	5年	3年	3年(读头一年)		3年	3年(读头一年)		

1. 在传输座不附加配重下测试的结果。2. 在USB接口下测试所得的数据。



企业总部
欣技资讯股份有限公司
台北市106敦化南路二
段333号12楼
Tel +886 2 8647 1166
Fax +886 2 8732 3300
www.cipherlab.com

赛弗莱电子贸易(上海)有限公司
中国200050上海市长宁区延安西
路726号9楼E座
Tel +86 21 3368 0288
Toll Free 400 920 0285
Fax +86 21 3368 0286

CipherLab USA Inc.
2552 Summit Avenue STE 400
Plano, Texas, USA 75074
Tel +1 469 241 9779
Toll Free 888 300 9779
Fax +1 469 241 0697

CipherLab Europe
Cahorslaan 24,
5627 BX Eindhoven,
The Netherlands
Tel +31 (0) 40 2990202